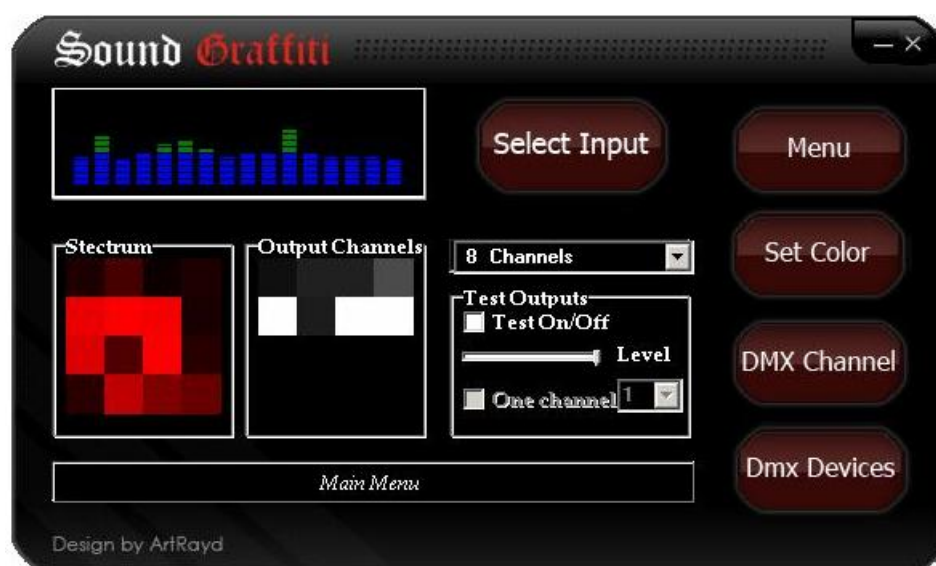


## Программа SoundGraffiti Dimmer.

### Интеллектуальная цветомузыка.

### Руководство пользователя

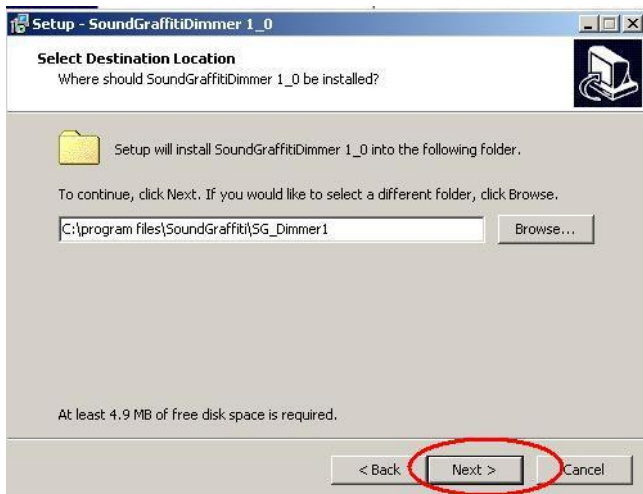
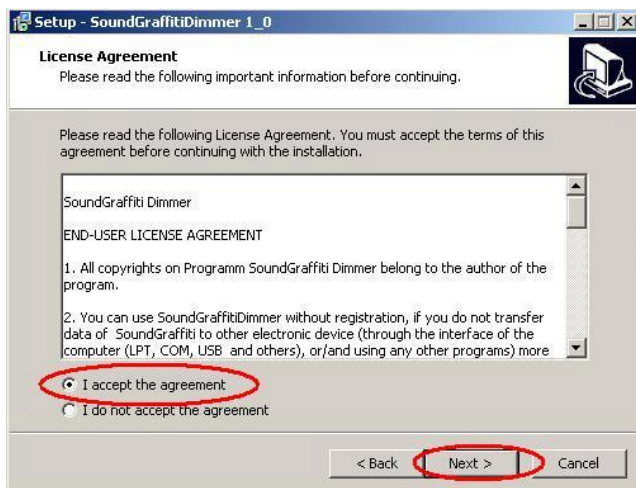


1. Инсталляция.
2. Select Input (Настройка источника звука) – **Важно !!!**.
3. Set Color (Установка Цвета).
4. DMX Channels (Установка выходных каналов).

## 1. Инсталляция.

### 1.1. Запустить программу SoundGraffitiDimmer1\_0.exe.

### 1.2. Далее следуя инструкциям (Next->Next ... Install)

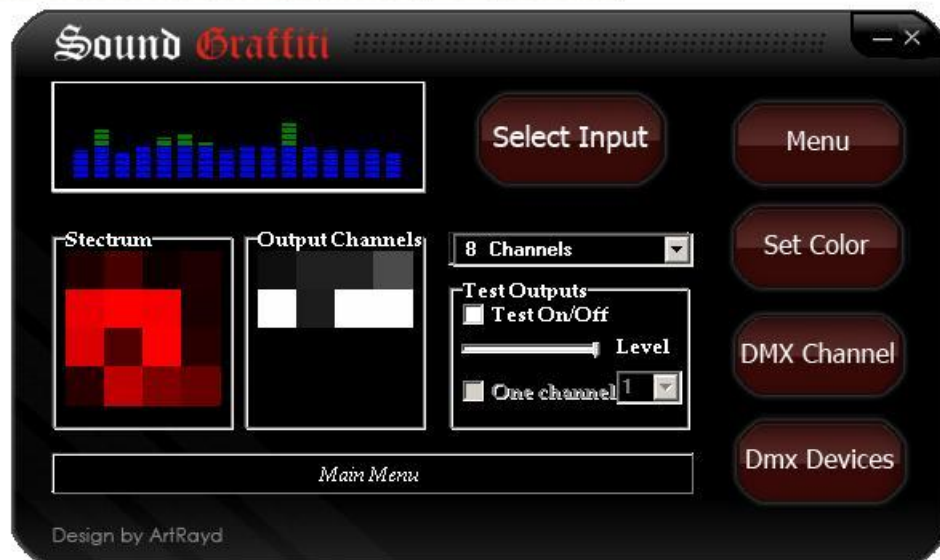
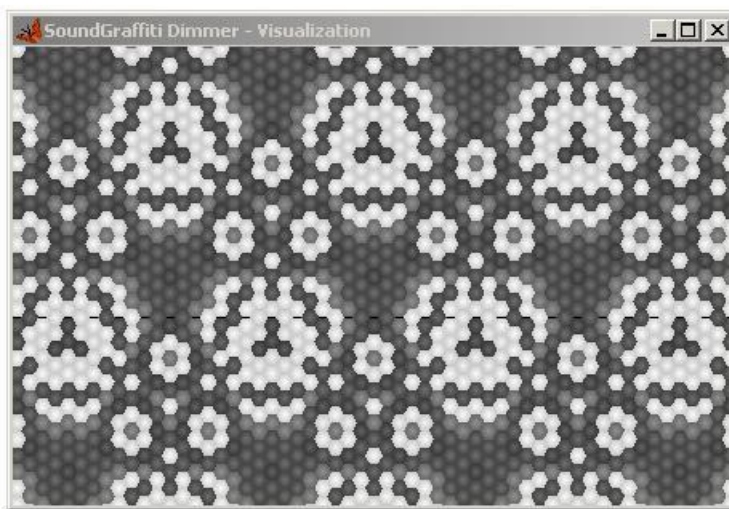


## 2. Select Input (Настройка источника звука).

Запустите любую музыку на компьютере.

Запустите программу “SoundGraffiti Dimmer 1.0”.

В результате правильной настройки вы должны получить примерно следующую картинку (если окна “Spectrum”, “Output channels”, “SoundGraffiti Dimmer – Visualization” черные, программа не получает звуковой сигнал):



2.1. Для Windows XP/2000 нажмите кнопку “Select Input” и следуйте картинке, если не работает (или не сохраняет параметры), смотрите [“Настройка Windows XP”](#)

2.2. Для Windows Vista смотрите “[Настройка Windows Vista](#)”.

2.3. Если не удастся (в особенности для профессиональных или навороченных звуковых плат), можно соединить линейный выход компьютера с его входом (или просто подать звук на линейный вход).

### 3. Set Color (Установка Цвета).

Установка цвета для всех выходных каналов. Для установки цвета одного канала необходимо щелкнуть левой кнопкой мышки по этому каналу в окне “Output channels”.

### 4. DMX Channels (Установка каналов DMX).

Содержит следующие колонки:

4.1. “DMX channels” – номер канала DMX

4.2. “Type input” – выбор типа данных для данного канала DMX. Кликнув мышкой по колонке, получите выпадающее меню:



где:

Output Brightness – уровень яркости “Output channels”.

Output Color Red – уровень красного “Output channels”.

Output Color Green – уровень зеленого “Output channels”.

Output Color Blue – уровень синего “Output channels”.

Spectrum Brightness – уровень яркости: окно “Spectrum”.

Constant – постоянный уровень (константа).

4.3. “Value/N channel” – выбор номера канала (согласно “Output channels”) или константы (в зависимости от “Type input”).

4.4. “Alignment of color brightness” – выравнивает цветовой яркости.

Например, если яркость синих ламп на 60% меньше красных, для выравнивания можно установить для синих ламп 100, для красных 60.

4.5. “DMX output “ – для контроля. Реальные данные, выдаваемые в канал DMX.

---

В меню “Parameters” можно поиграться, но лучше не трогать.